

PROFESSIONAL CONTROL SURFACE

paiper surf



12 CANALI VIDEO

12 CANALI DOTATI DI TASTI SEPARATI PER PGM E PRW

GESTIONE AUDIO

CONTROLLO DI TUTTI GLI INGRESSI ED USCITE AUDIO

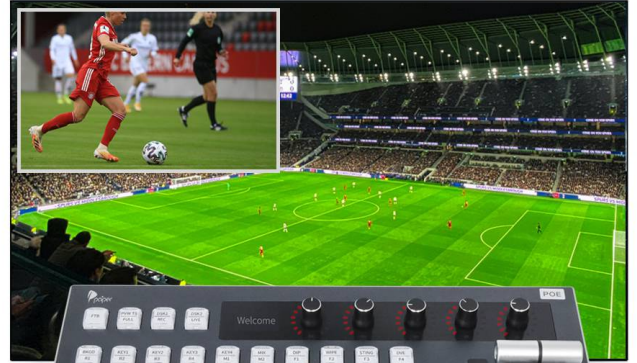
GESTIONE TALLY

24 CANALI TALLY GESTIBILI CONTEMPORANEAMENTE

LO STRUMENTO INDISPENSABILE PER UTILIZZARE REGIE DIGITALI

Multiple Effects Switching

Picture-in-picture, transitions and other rich special effects make the live streaming more exciting



Paiper Surf è una superficie di controllo che si collega tramite USB e porta il controllo tattile a qualsiasi produzione vMix e Blackmagic ATEM, fornendo un'interfaccia switcher di produzione tradizionale.

L'uso della superficie di controllo consente di gestire titoli, grafica, replay e tutte le altre funzioni presenti nella regia VMIX o ATEM attraverso comandi diretti e funzioni macro programmabili.



compatibile con Vmix e altri vari software di trasmissione in diretta. Completano la dotazione del controller, funzioni come direzione, transizioni, sintonizzazione, schermo nero con un tasto, ecc.

Supporta la funzione di uscita tally 24 canali: Interfaccia tally DP25 integrata, supporta e gestisce fino a 24 apparecchi tally collegati.

CARATTERISTICHE E FUNZIONALITÀ

Progettazione hardware innovativa: Facile da usare, sistema completamente integrato con struttura semplificata, switcher, regolazione audio ed effetti speciali e transizioni, tutto in uno. Supporta le funzioni avanzate ATEM quali S/SRC, MACRO, AUX, M/E, ecc., e supporta la creazione di funzioni personalizzate.

Supporta fino a 12 canali di commutazione video live: Sia ATEM che Vmix supportano la commutazione live PVW a 12 canali + 12 canali PGM.

Funzione di regolazione audio personalizzata incorporata: Supporto impostazioni audio personalizzate Audio XLR MIC MP e altri multi-canale con funzioni di controllo audio.

Compatibile con la maggior parte dei software di trasmissione live: Oltre a supportare i dispositivi della serie ATEM, supporta anche il protocollo MIDI,

USB 2.0 & LAN dual interface: Supporta connessioni LAN e USB 2.0 senza bisogno di driver specifici (Nota: ATEM supporta solo LAN) e può trasmettere segnali video a computers e produzioni video dal vivo senza bisogno di hardware aggiuntivo.

Tutto il corpo in lega di alluminio: Trattamento di processo in lega di alluminio anodizzato, per una qualità e robustezza eccezionale.



Custom Audio Adjustment Function

Customized audio settings support Audio, XLR, MIC, MP and other multi-channel audio control functions



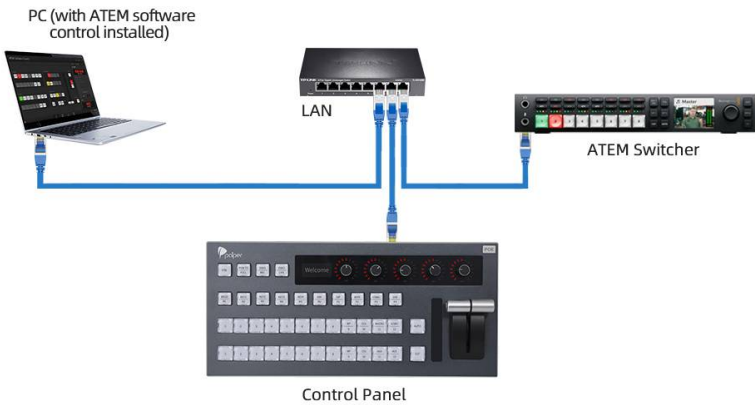
12 Channels PGM & PVW

Supports up to 12 channels of live video switching, supports quick operation of ATEM popular functions such as S/SRC, MACRO, AUX, M/E, etc.



ATEM Mode

Get the control panel, ATEM switcher equipment, and the computer (with ATEM software control installed) connected to same LAN by network cables.



Functional Area

Audio Adjustment Area



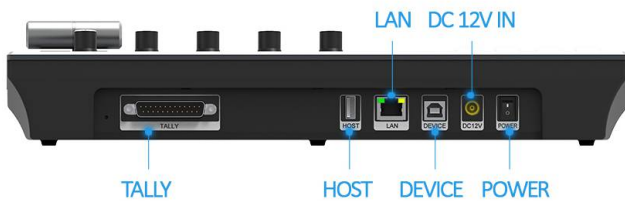
12 Channels PGM

12 Channels PVW

Screen Switching

vMix Mode

Get the control panel and the computer (with vMix software installed) connected to same LAN by network cables or directly connect the control panel and the computer through a USB cable.



Main Parameters	
Audio Control	1ch master+4ch input
Transition Control	Auto transitions, hard cuts, T-Bar
OLED Display	Set device parameters
Indicator Light	Indicate switcher status
Tally	12ch PGM+12ch PVW
ATEM Functions:	
Connection Method	100M LAN, support POE 802.3af
Video Control	12ch inputs
Transition Effects	MIX / DIP / WIPE / STING / DVE
Upstream Keyboard	BKGD / KEY1 / KEY2 / KEY3 / KEY4
Downstream Keyboard	DSK1 / DSK2
FTB	Support
PREV TRANS	Support
MACRO	Support
S/SRC	Support
M/E	Support
AUX	Support
Vmix Functions:	
Connection Method	100M LAN, support POE 802.3af; USB
Video Control	12ch inputs
Transition Effects	4 kinds
Picture-in-picture Function	R1 / R2 / R3 / R4
Playback Setting	M1 / M2
REC	Support
LIVE	Support
T-BAR	Support
Power Supply	
Input Voltage	DC 12V
Input Current	0.3A
Rated Power	4W
POE	POE 802.3af for optional
Powered by USB	Support (rely on the USB power supply capability of the computer)
Others	
Use Environment	Indoor
Operating Temperature	-10℃~40℃
Storage Temperature	-20℃-60℃
Dimensions	(L)354*(W)165*(H)67mm
Weight	1.5Kg
Accessories	Power adapter*1, USB cable*1, User manual*1